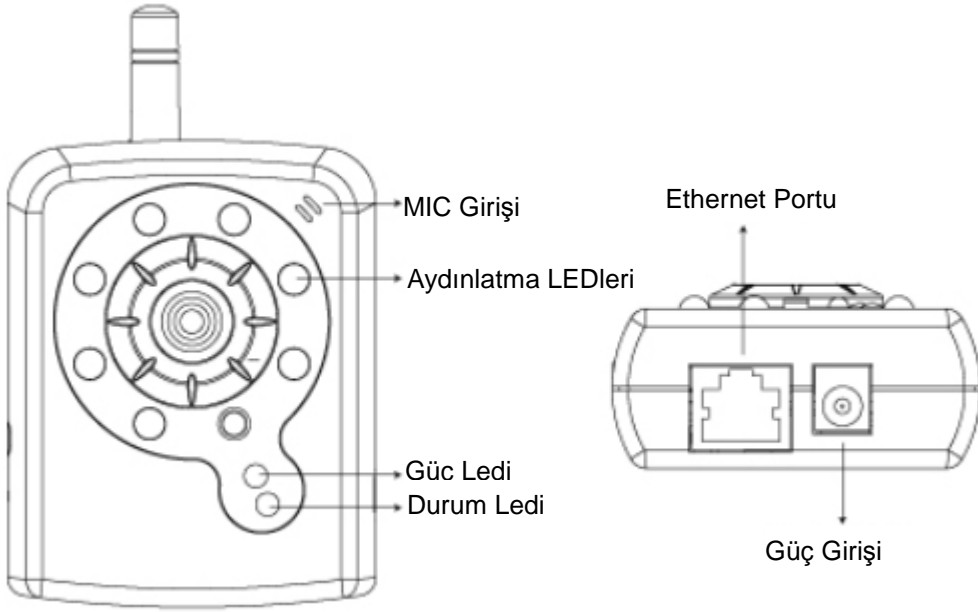


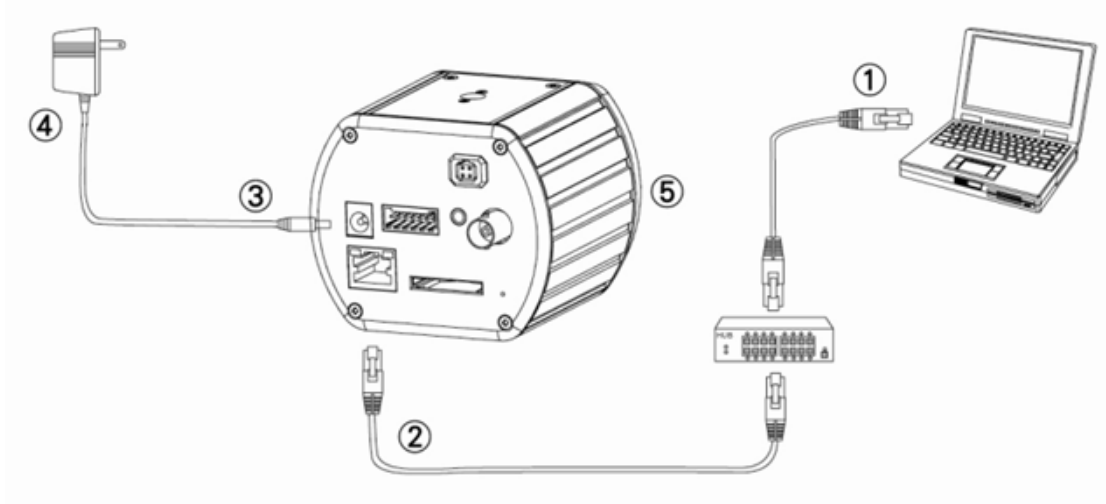
P-606(W) Hızlı Kılavuz

1. Donanım Bağlantısı

P-606(W) – Fiziki Genel Bakış



P606(W) – Fiziki Bağlantı



1. Ethernet linki ile birlikte ağ için bir bilgisayar hazırlayın
2. Kameranın LAN girişini (RJ45) ağ anahtarına/göbeğine bağlayın
3. Güç jakını bağlayın
4. Güç adaptörü teknik özelliklerinin güç sistemi (110V veya 220V) ile eşleştiğinden emin olun ve adaptörü prize takın
5. LED durumunu (Güç/Ağ) kontrol edin

2. Yazılım Kurulumu

Aşağıdaki yazılım doğru gösterim ve kamera/video sunucusunun web sitesinden kullanımı için gereklidir. Yazılım Yazılım Paketi CD'sinden alınacaktır.

IP Kurucu

IP Kurucu ağdaki kameralar ile LAN'daki video sunucularını bulmak ve yapılandırmak için kullanılmaktadır.

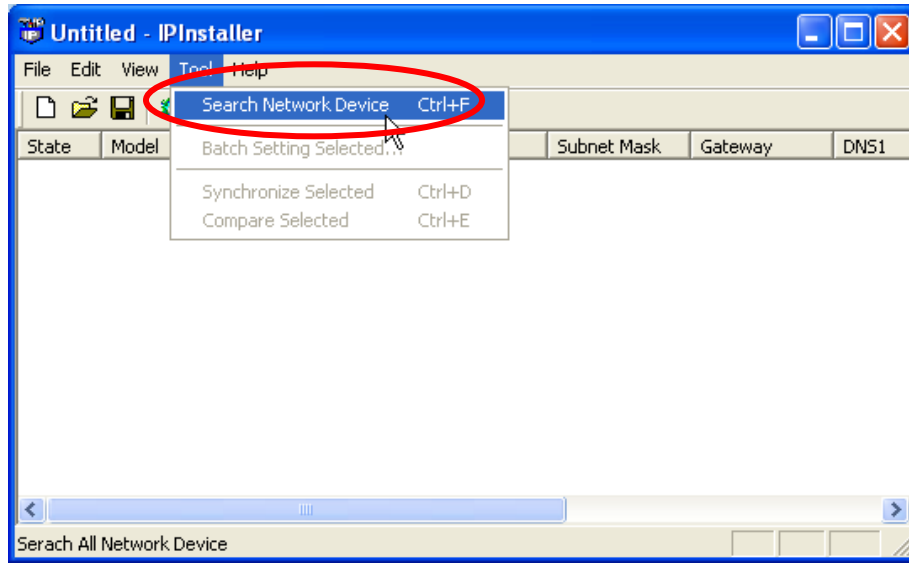
3. Ağ Yapılandırması

IP Adresi atamak için IP Kurucusunun Kullanılması

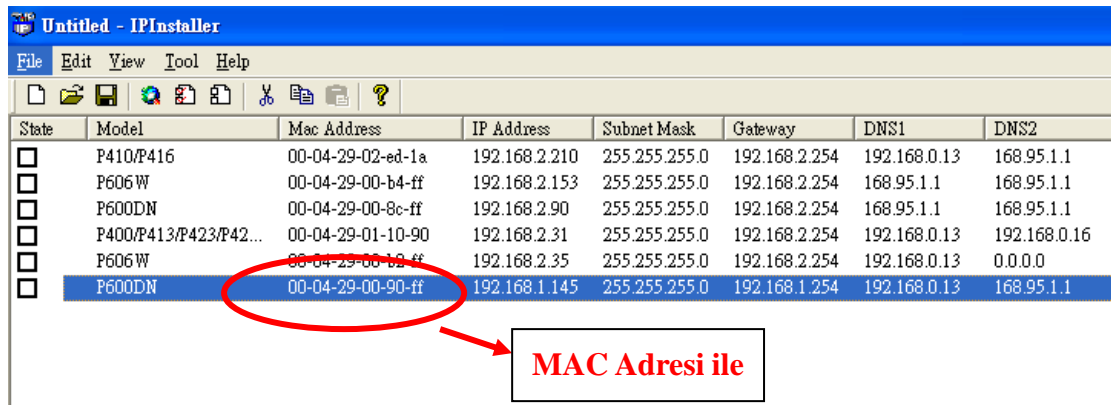
1. IP Kurucusu PC'ye başarılı bir şekilde kuruldu, yazılımı çalıştırmak için çift tıklayın.



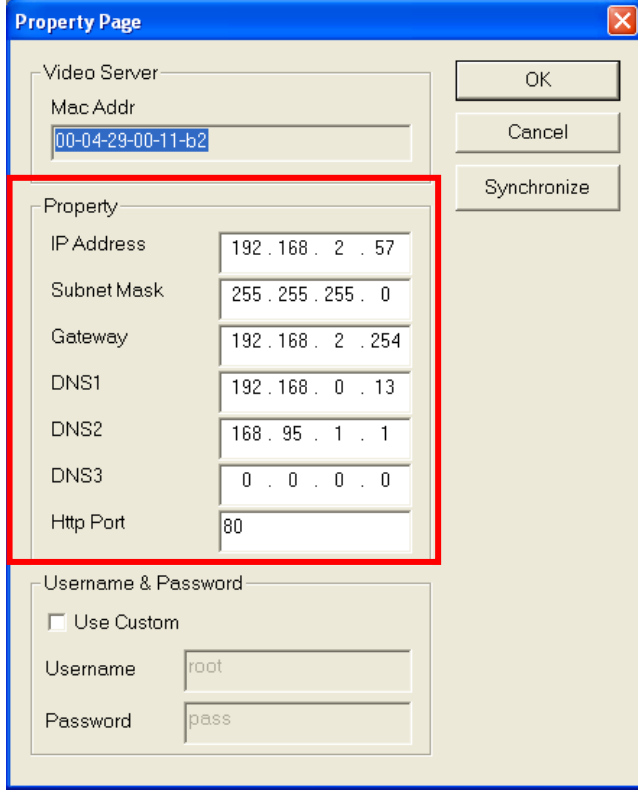
2. [Tool] (Araç) > [Search Network Device] (Ağ Aygıtını Ara) menü çubuğuna tıklayarak LAN'daki aygıtı arayın.



3. Yapılandırılacak olan kamera ile ilgili olan MAC Adresi ile birlikte aygıtı seçin.



4. Property Page (Özellik sayfasını) açmak için öğeye çift tıklayın veya **View (Görüntüle) > Property (Özellik)** menü çubuğuna tıklayın.



Property Page

Video Server

Mac Addr
00-04-29-00-11-b2

Property

IP Address	192 . 168 . 2 . 57
Subnet Mask	255 . 255 . 255 . 0
Gateway	192 . 168 . 2 . 254
DNS1	192 . 168 . 0 . 13
DNS2	168 . 95 . 1 . 1
DNS3	0 . 0 . 0 . 0
Http Port	80

Username & Password

Use Custom

Username root

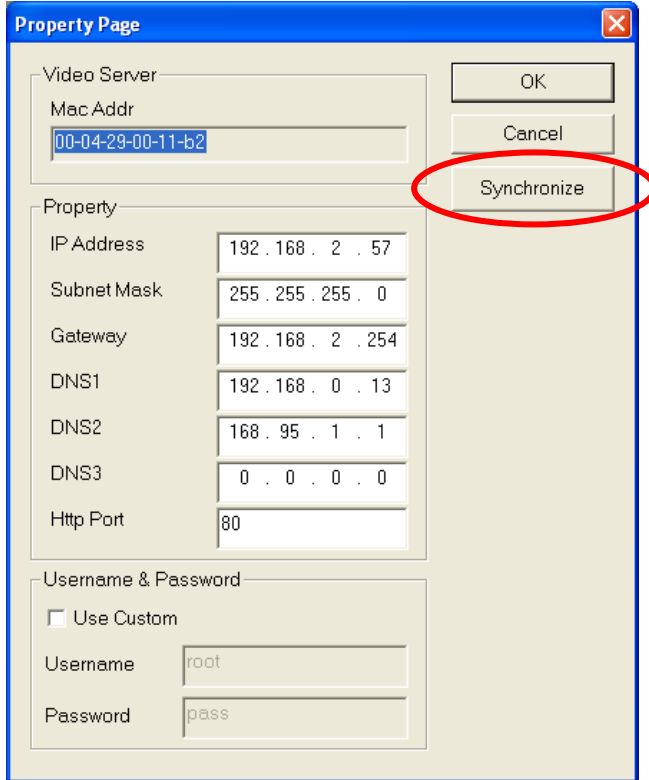
Password pass

OK

Cancel

Synchronize

5. Özellikleri doldurduktan sonra **[Synchronize] (Senkronize et)** düğmesine tıklayarak yapılandırma ayarlarını tamamlayın, ardından **[OK] (Tamam)** düğmesine tıklayarak PC'ye kaydedin.



Property Page

Video Server

Mac Addr
00-04-29-00-11-b2

Property

IP Address	192 . 168 . 2 . 57
Subnet Mask	255 . 255 . 255 . 0
Gateway	192 . 168 . 2 . 254
DNS1	192 . 168 . 0 . 13
DNS2	168 . 95 . 1 . 1
DNS3	0 . 0 . 0 . 0
Http Port	80

Username & Password

Use Custom

Username root

Password pass

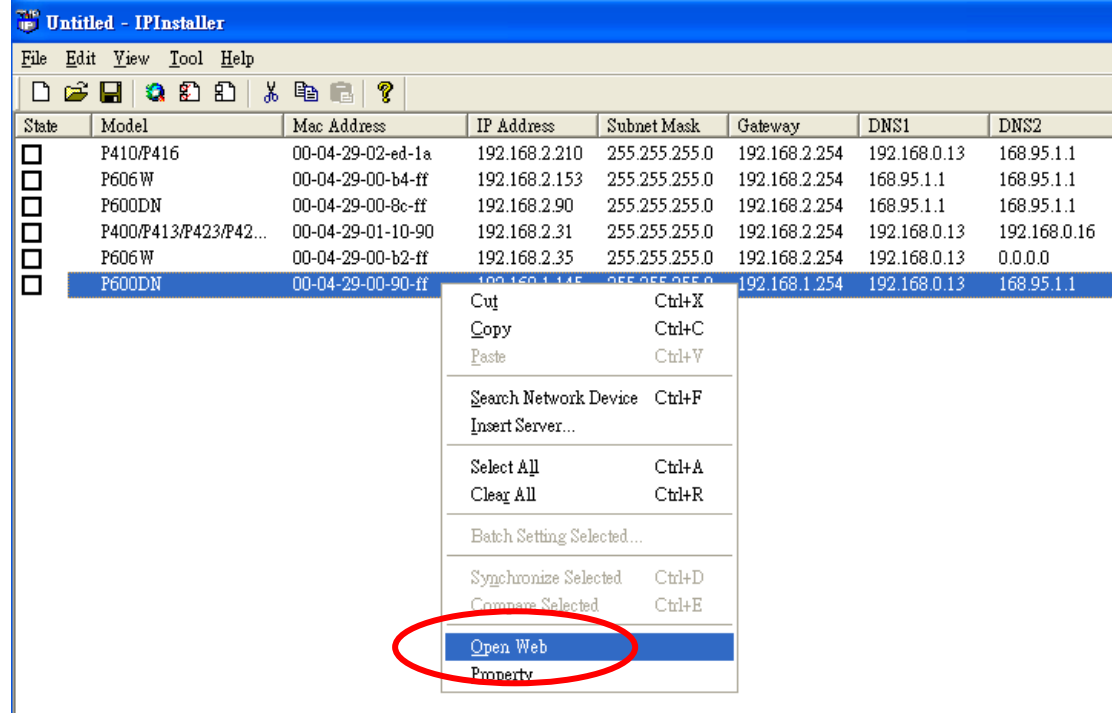
OK

Cancel

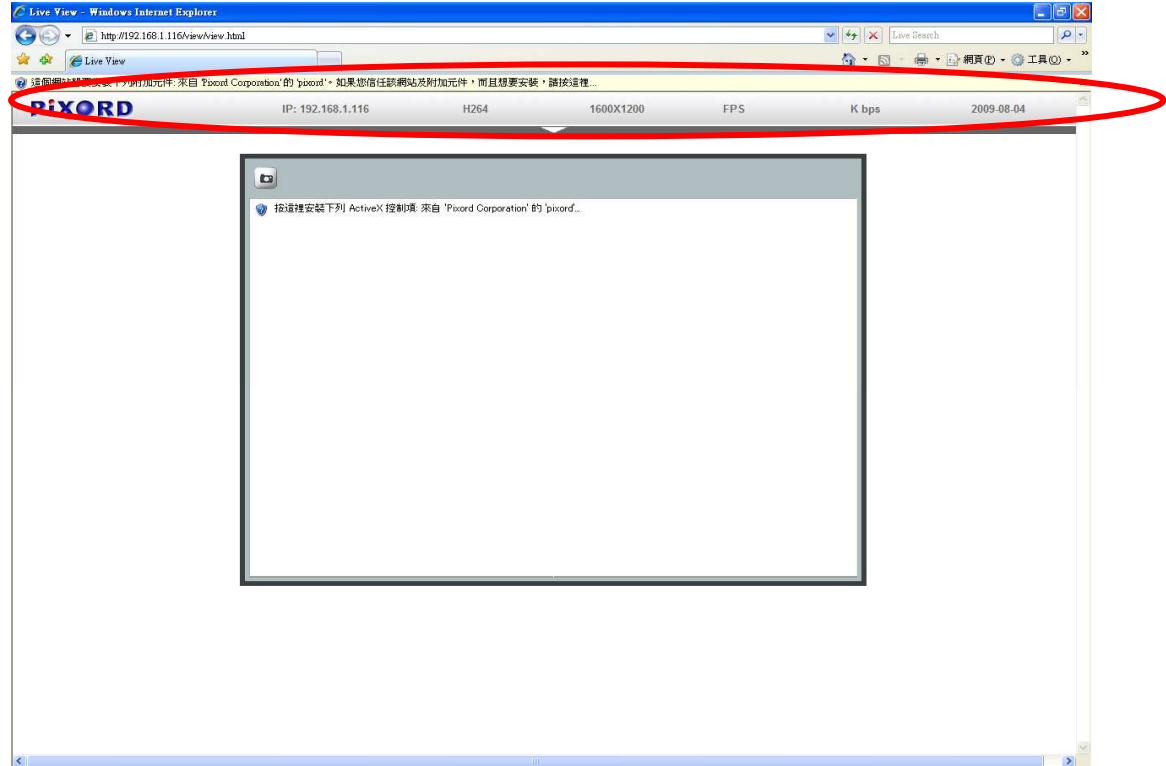
Synchronize

Web Tabanlı Kullanıcı Arayüzü açın

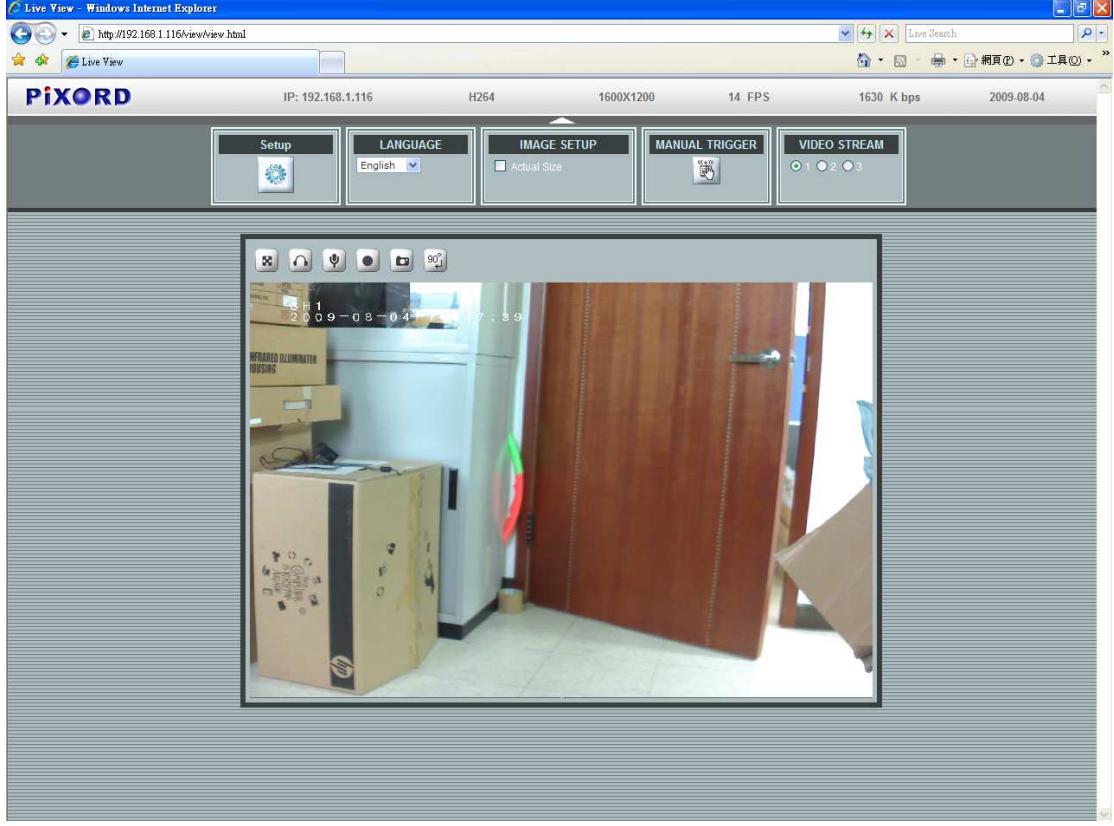
1. Seçilen birimin web tabanlı Kullanıcı Arayüzüne erişmek için menü çubuğundan **View (Görüntüle) > Open Web (Web'i Aç'ı)** çalıştırın.



2. İlk kullanıcı için ActiveX kontrolünü kurmak için bir uyarı verilecektir. Video dolaşımını ve bazı operasyonları görüntülemek için gerektiğinde kurulumu onaylayın.



3. Eęer aygıt doęru yapılandırılmıřsa, varsayılan Web tarayıcısı seęilen aygıtın ana sayfasını aęacaktır.



*(Varsayılan: admin / admin)

Kurulumu Tarayıcınızdan Doęrularayın ve Tamamlayın

ActiveX indirme iřlemi dözgün bir řekilde yapılamazsa ActiveX bileřenini ęalıřma istasyonunuzda sadece bir kere kurmak ięin gvenlik ayarlarınızı ařaęıda aęıklandığı gibi geęici olarak dözürmelisiniz:

1. Araęlar menüsünden **[Internet Options] (İnternet Seęenekleri) -> [Security] (Gvenlik) -> [Custom Level] (Özel Seviye)**'yi seęin
2. Gvenlik seviyesini Dözük'e ayarlayın ve **[OK] (Tamam)**'a tıklayın.
3. ActiveX kurulumunun ardından gvenlik seviyesini geri yükleyin.