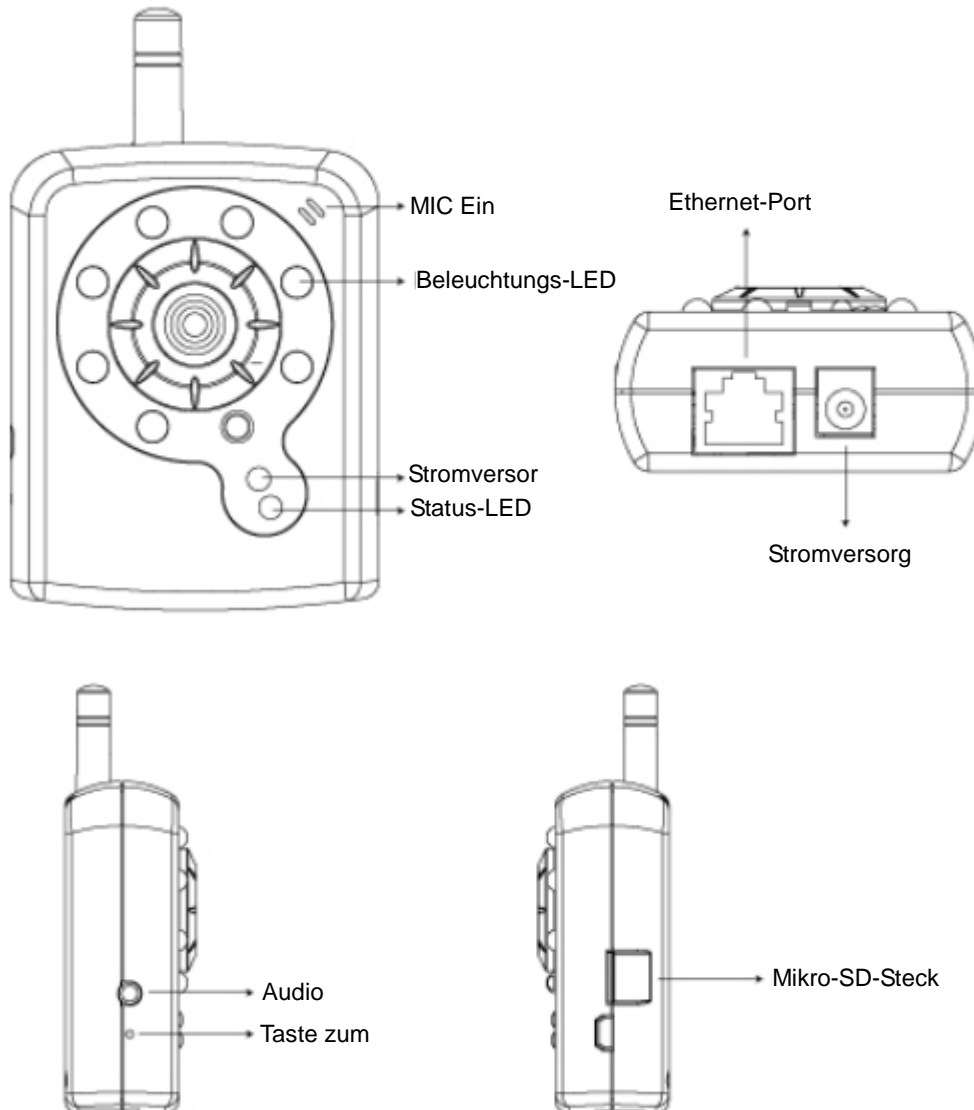


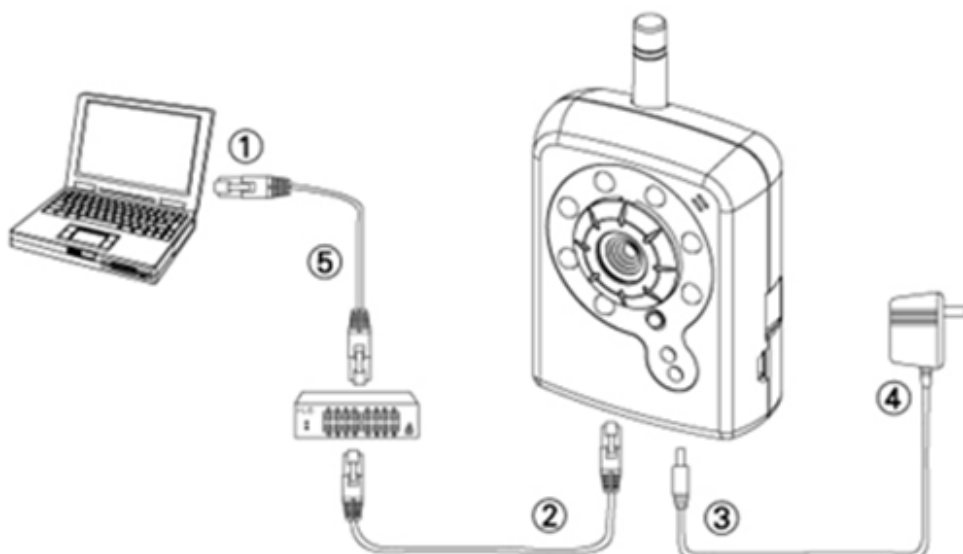
# P-606(W) Kurzanleitung

## 1. Hardware-Anschlüsse

### P-606(W) - Außenansicht im Überblick



## P606(W)- Physikalische Anschlüsse



1. Bereiten Sie einen PC vor, der über einen Ethernet-Link zum Netzwerk verfügt
2. Schließen Sie den LAN-Port (RJ45) der Kamera an einen Netzwerk-Switch/Hub an
3. Schließen Sie das Stromversorgungskabel am Gerät an
4. Überprüfen Sie, ob die Spezifikation des Adapters mit derjenigen des Stromversorgungsnetzes übereinstimmt (110V bzw. 220V) und schließen Sie den Adapter an einer Steckdose an
5. Prüfen Sie den LED-Status (Stromversorgung/Netzwerk)

## 2. Software-Installation

Für eine korrekte Anzeige und Verwendung des Kamera-/Video-Servers der Website ist die folgende Software erforderlich. Die Software befindet sich auf der Software-Paket-CD.

### IP Installer

Der IP Installer dient dazu, Netzwerkkameras und Video-Server am LAN aufzufinden und zu konfigurieren.

### 3. Netzwerkkonfiguration

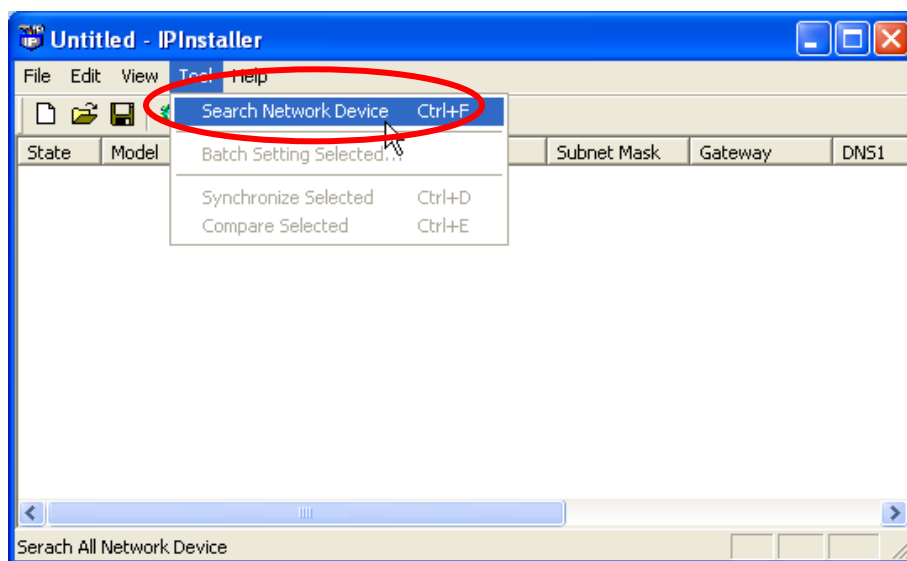
#### Verwenden von IP Installer zum Zuweisen einer IP-Adresse

1. Nach erfolgreicher Installation von IP Installer auf dem PC doppelklicken Sie bitte das

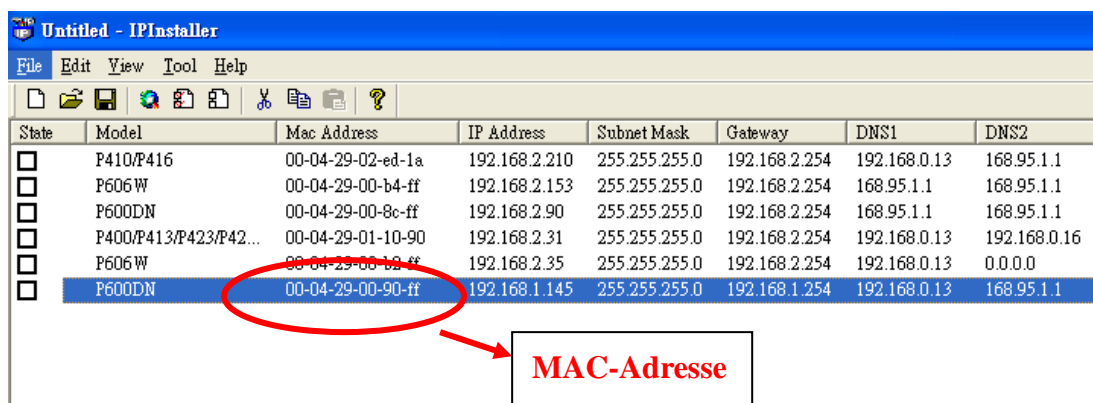


entsprechende Symbol, um die Software auszuführen. IPInstaller.exe

2. Klicken Sie in der Menüleiste [Tool] (Werkzeug) > [Search Network Device] (Netzwerkgerät suchen), um im LAN nach dem Gerät zu suchen.



3. Wählen Sie das Gerät aus, dessen MAC-Adresse mit derjenigen der Kamera übereinstimmt, die konfiguriert werden soll.



4. Doppelklicken Sie das Element, um die Seite „Property Page“ (Eigenschaften) zu öffnen, oder klicken Sie in der Menüleiste **View (Ansicht) > Property (Eigenschaften)**.

Property Page

Video Server

Mac Addr  
00-04-29-00-11-b2

Property

IP Address	192 . 168 . 2 . 57
Subnet Mask	255 . 255 . 255 . 0
Gateway	192 . 168 . 2 . 254
DNS1	192 . 168 . 0 . 13
DNS2	168 . 95 . 1 . 1
DNS3	0 . 0 . 0 . 0
Http Port	80

Username & Password

Use Custom

Username root

Password pass

OK

Cancel

Synchronize

5. Klicken Sie nach dem Eintragen der Eigenschaften die Schaltfläche **[Synchronize] (Synchronisieren)**, um die Konfigurierungseinstellungen abzuschließen, und anschließend **[OK]**, um sie auf dem PC zu speichern.

Property Page

Video Server

Mac Addr  
00-04-29-00-11-b2

Property

IP Address	192 . 168 . 2 . 57
Subnet Mask	255 . 255 . 255 . 0
Gateway	192 . 168 . 2 . 254
DNS1	192 . 168 . 0 . 13
DNS2	168 . 95 . 1 . 1
DNS3	0 . 0 . 0 . 0
Http Port	80

Username & Password

Use Custom

Username root

Password pass

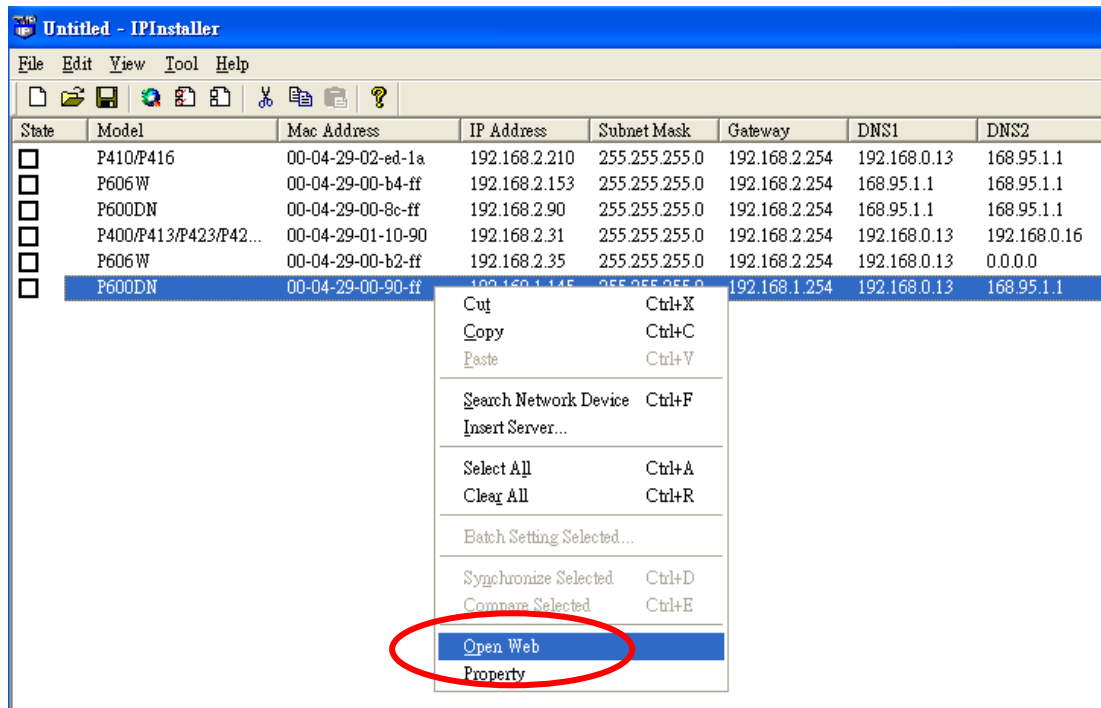
OK

Cancel

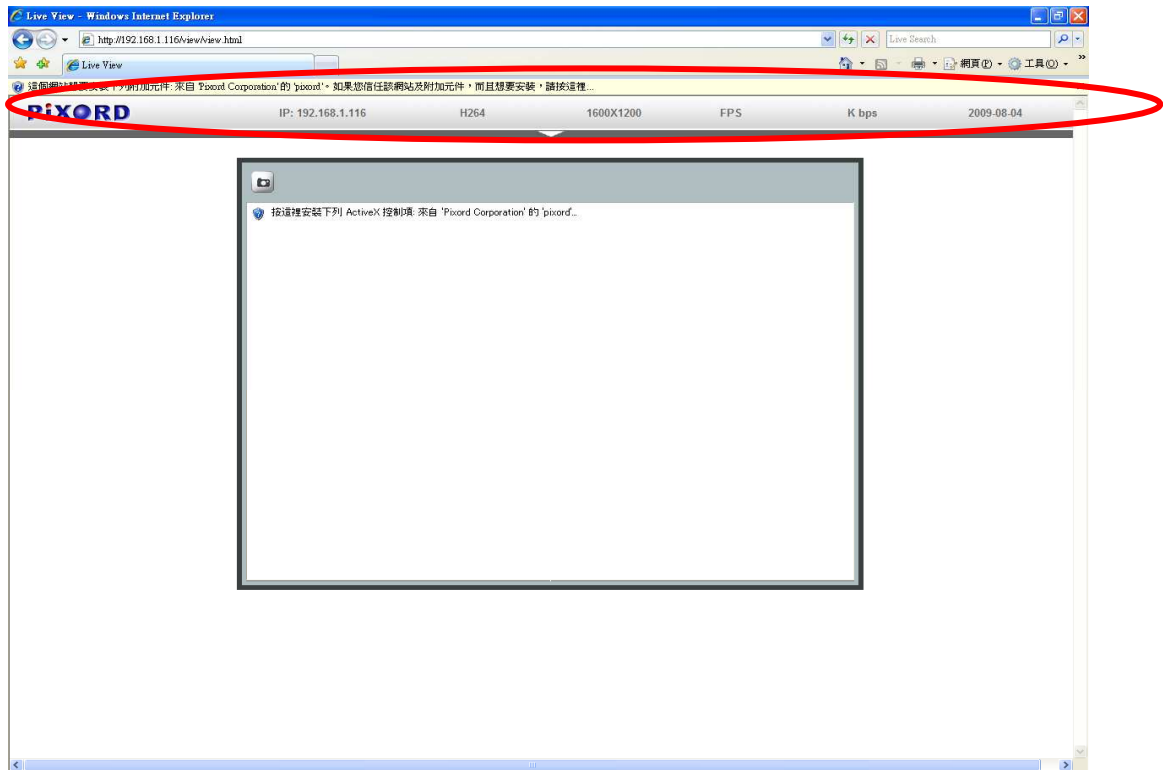
Synchronize

## Öffnen der webbasierten Benutzeroberfläche (UI)

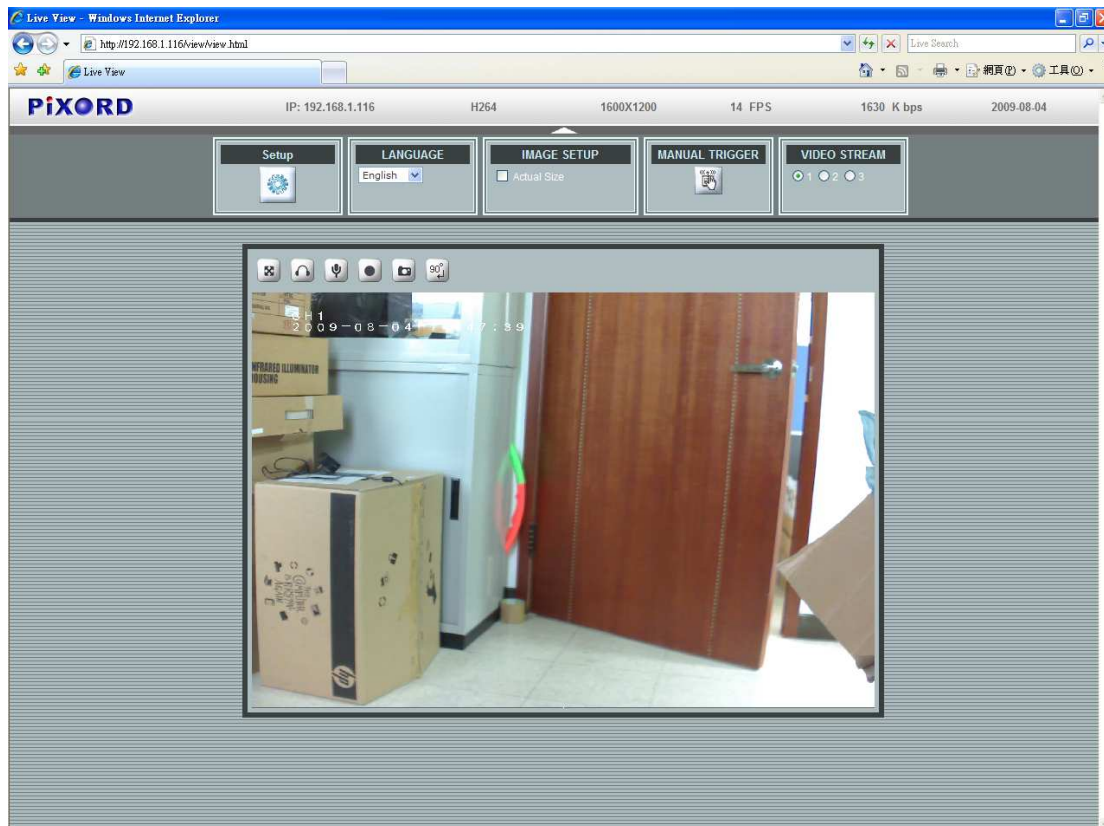
1. Um auf die webbasierte UI des ausgewählten Geräts zuzugreifen, führen Sie aus der Menüleiste **View (Ansicht) > Open Web (Web öffnen)** aus.



2. Erstmalsige Benutzer werden nun aufgefordert, die ActiveX-Steuering zu installieren. Bestätigen Sie die Installation, da sie notwendig ist, um den Video-Stream anzuschauen und um einige Bedienungsschritte vorzunehmen.



- Ist das Gerät korrekt konfiguriert, öffnet sich der Standard-Webbrowser mit der Homepage des ausgewählten Geräts.



\*benötigen Sie einen Benutzernamen und ein Passwort. (Die Voreinstellung lautet „admin / admin“.)

### Prüfen und Abschließen der Installation über Ihren Browser

Falls Sie ActiveX nicht wie vorgesehen herunterladen können, müssen Sie Ihre Sicherheitseinstellungen vorübergehend abschwächen, um eine einmalige Installation der Active X-Komponente an Ihrem Arbeitsplatz durchzuführen; tun Sie dazu Folgendes:

- Wählen Sie aus dem Werkzeuge-Menü **[Internet Options] (Internetoptionen) > [Security] (Sicherheit) > [Custom Level] (Benutzerdefiniert)**.
- Setzen Sie die Sicherheitsstufe auf Niedrig und klicken Sie **[OK]**.
- Setzen Sie die Sicherheitsstufe nach der Installation von ActiveX zurück auf ihren ursprünglichen Status.