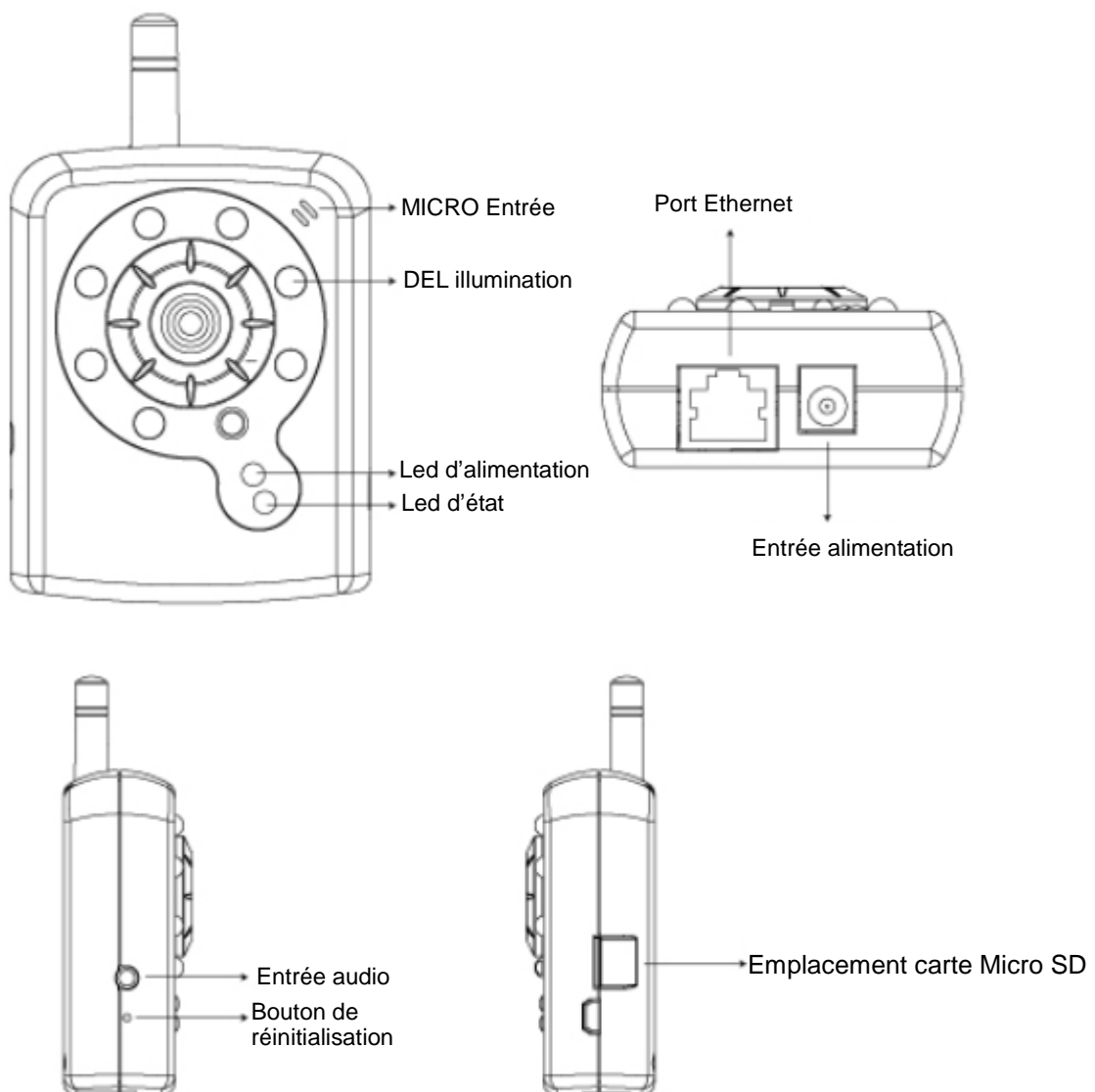


Guide de démarrage rapide

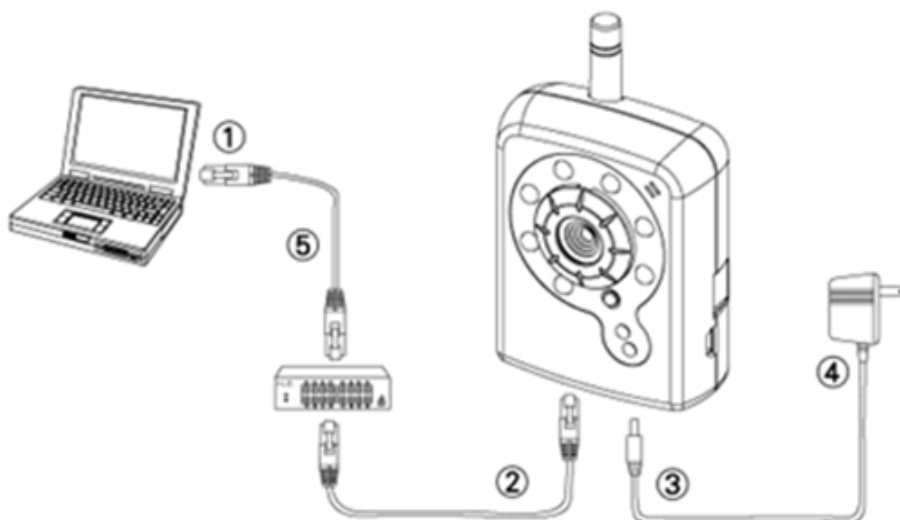
P-606(W)

1. Connexion du matériel

P-606(W) – Aperçu du matériel



P600 – Connexion physique



1. Préparez un PC avec une liaison Ethernet au réseau
2. Connectez le port LAN (RJ45) de la caméra à un commutateur/concentrateur réseau
3. Branchez la fiche d'alimentation
4. Assurez-vous que la tension de l'adaptateur correspond à celle du réseau (110 ou 220 V) et branchez l'adaptateur dans une prise secteur
5. Vérifiez l'état des DEL (Alimentation/Réseau)

2. Installation du logiciel

Le logiciel suivant est nécessaire pour un affichage et une utilisation corrects de la caméra/du serveur vidéo depuis le site Web. Le logiciel sera installé depuis le CD de logiciels.

Installateur IP

L'installateur IP est utilisé pour localiser et configurer les caméras réseau et les serveurs vidéo dans le réseau local.

3. Configuration réseau

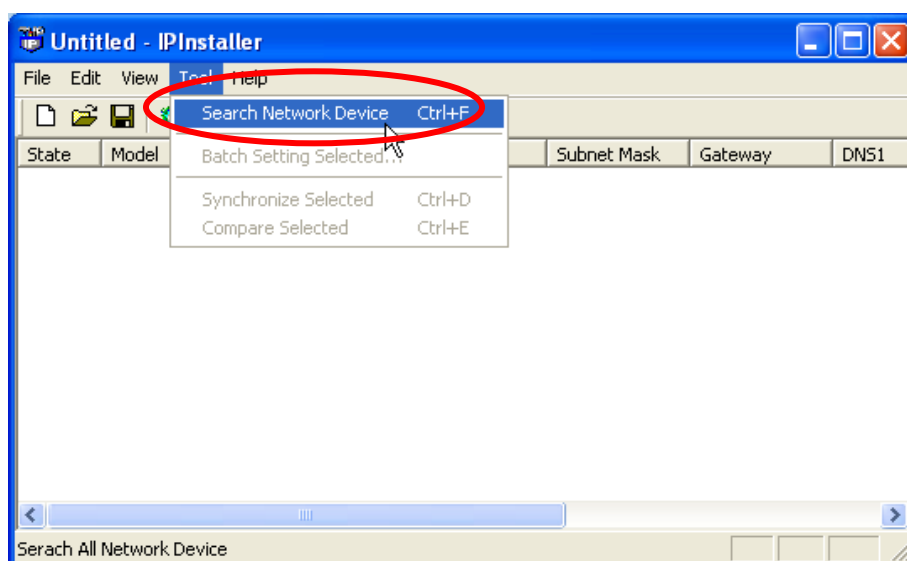
Utilisation de l'installateur IP pour attribuer l'adresse IP

1. Une fois que l'installateur IP a été installé avec succès sur le PC, double-cliquez pour

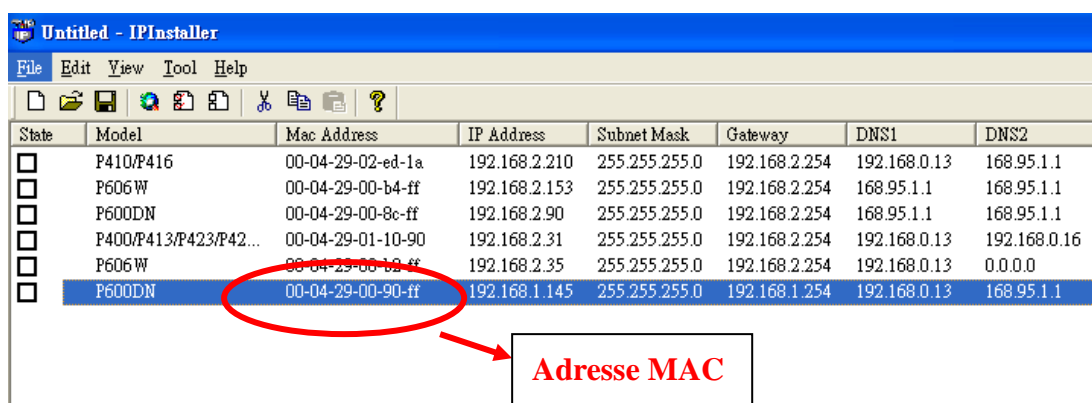


exécuter le logiciel. IPInstaller.exe

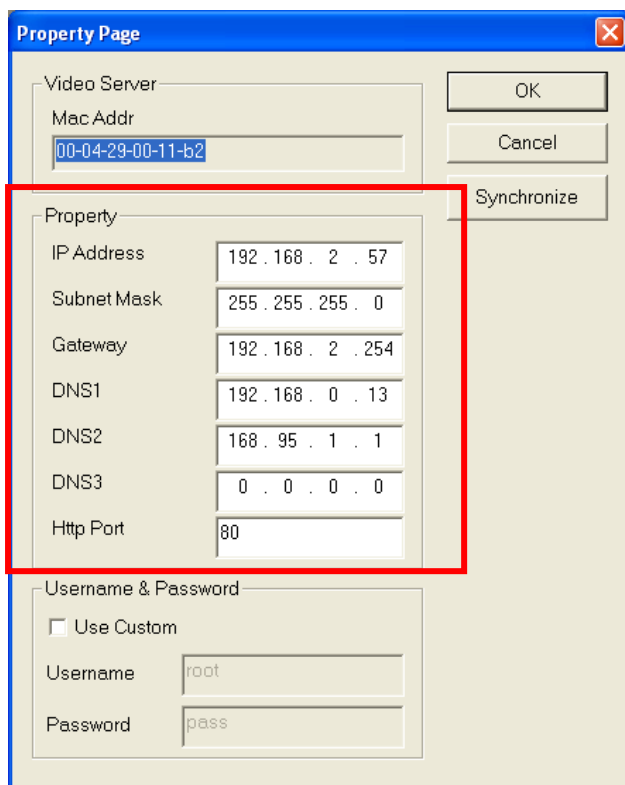
2. Cliquez dans la barre de menus sur **[Tool] (Outil) > [Search Network Device] (Rechercher appareil réseau)** pour rechercher l'appareil sur le réseau.



3. Sélectionnez l'appareil dont l'adresse MAC correspond à la caméra qui doit être configurée.



4. Double-cliquez sur l'élément pour ouvrir la Property Page (page Propriétés) ou cliquez dans la barre de menus sur **View (Visualiser) > Property (Propriété)**.

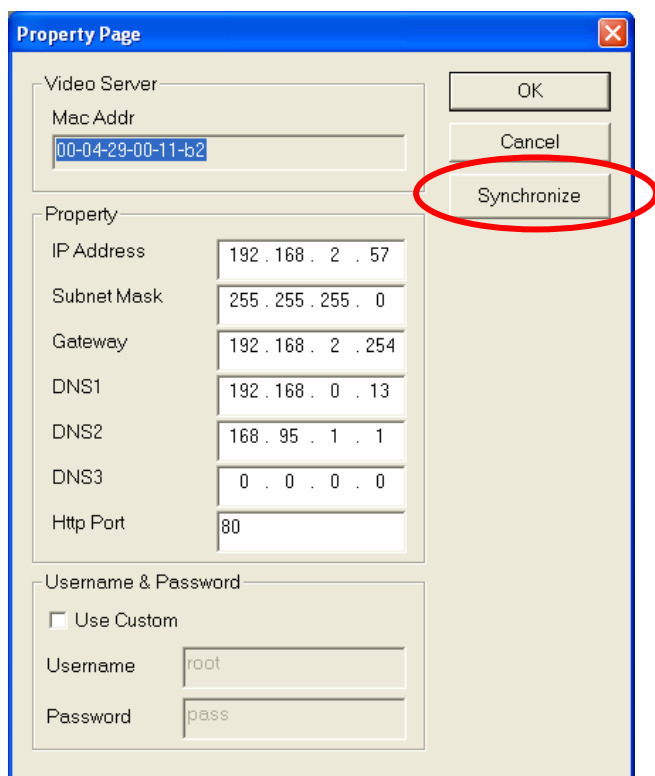


The screenshot shows the 'Property Page' dialog box. The 'Property' section is highlighted with a red border. The fields in this section are:

IP Address	192 . 168 . 2 . 57
Subnet Mask	255 . 255 . 255 . 0
Gateway	192 . 168 . 2 . 254
DNS1	192 . 168 . 0 . 13
DNS2	168 . 95 . 1 . 1
DNS3	0 . 0 . 0 . 0
Http Port	80

Other sections include 'Video Server' with 'Mac Addr' set to '00-04-29-00-11-b2', and 'Username & Password' with 'Use Custom' checked, 'Username' set to 'root', and 'Password' set to 'pass'. Buttons for 'OK', 'Cancel', and 'Synchronize' are visible on the right.

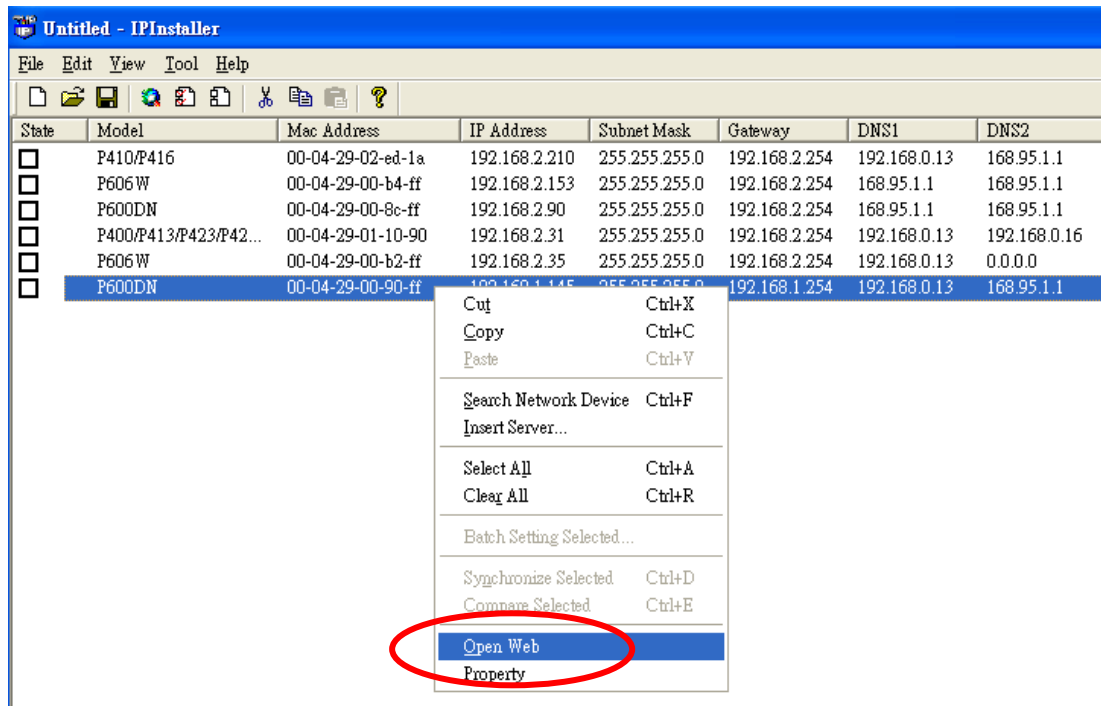
5. Après avoir rempli les propriétés, cliquez sur le bouton **[Synchronize] (Synchroniser)** pour finaliser les réglages de configuration puis cliquez sur le bouton **[OK]** pour sauvegarder dans le PC.



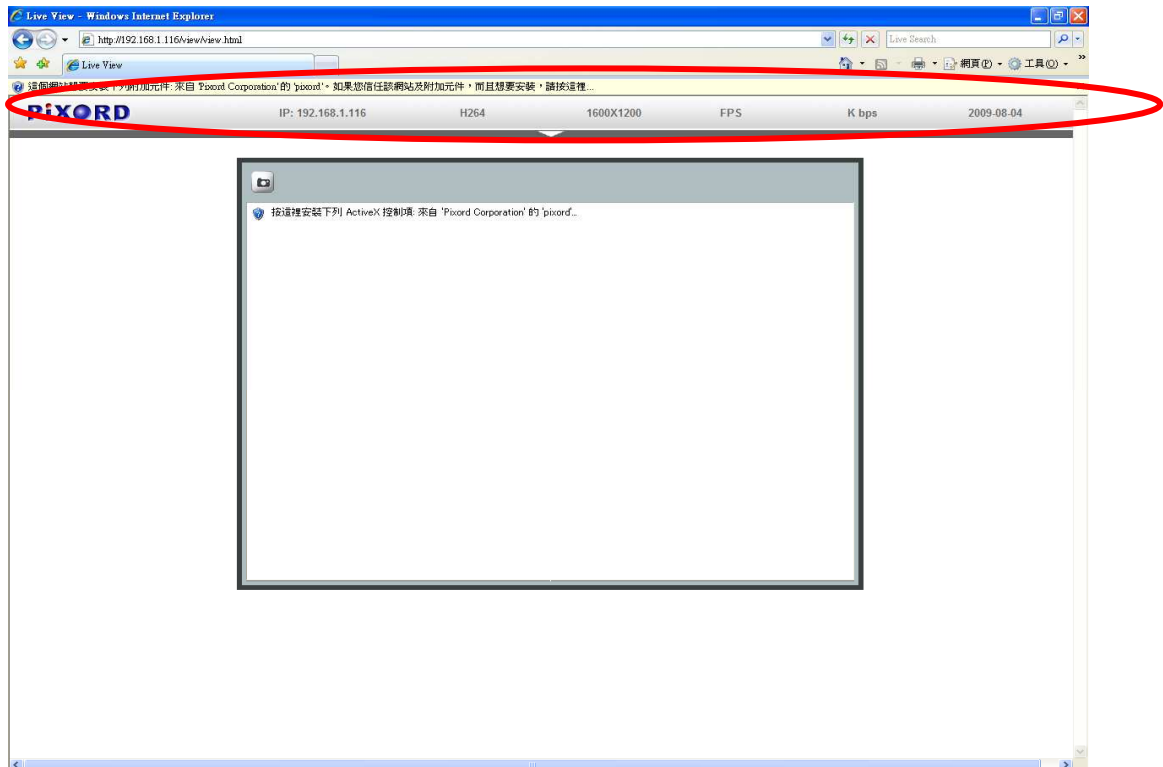
This screenshot is identical to the previous one, but the 'Synchronize' button is circled in red to indicate the next step in the process.

Ouvrir l'interface utilisateur basée sur le Web

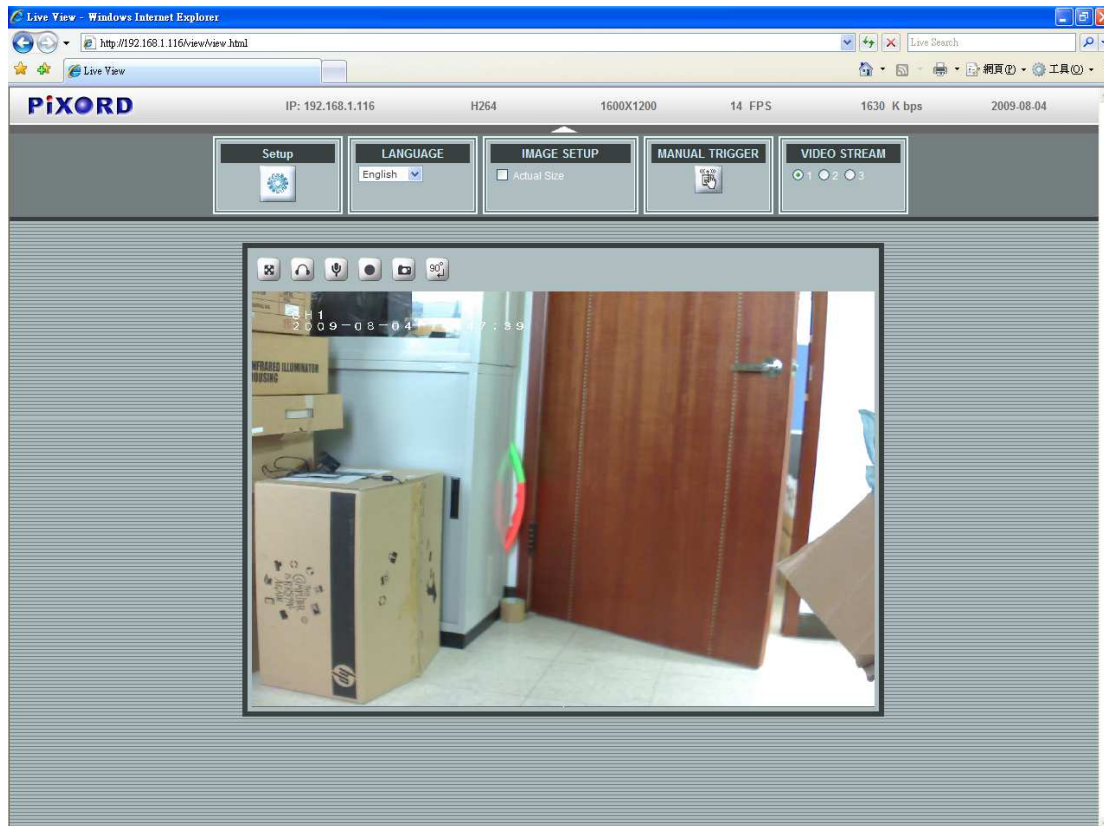
1. Pour accéder à l'interface utilisateur basée sur le Web, choisissez **View (Visualiser) > Open Web (Ouvrir Web)** dans la barre de menu.



2. Lors de la première utilisation, une invite s'affichera pour proposer d'installer le contrôle ActiveX. Confirmez l'installation car elle est requise pour visualiser le flux vidéo et pour certaines opérations.



3. Si l'appareil a été configuré correctement, le navigateur Web par défaut s'ouvrira sur la page d'accueil de l'appareil sélectionné.



* vous devrez entrer le nom d'utilisateur et le mot de passe. (Les valeurs par défaut sont admin / admin)

Vérifier et terminer l'installation depuis votre navigateur

Si vous n'êtes pas en mesure de télécharger correctement ActiveX, vous devez temporairement réduire votre réglage de sécurité afin d'effectuer une installation unique du composant ActiveX sur votre machine, tel que décrit ci-dessous :

1. Depuis le menu Tools (Outils), sélectionnez **[Internet Options] (Options Internet) -> [Security] (Sécurité) -> [Custom Level] (Niveau personnalisé)**
2. Définissez le niveau de sécurité sur Low (bas) puis cliquez sur **[OK]**.
3. Remettez le niveau de sécurité à sa valeur initiale après avoir installé ActiveX.