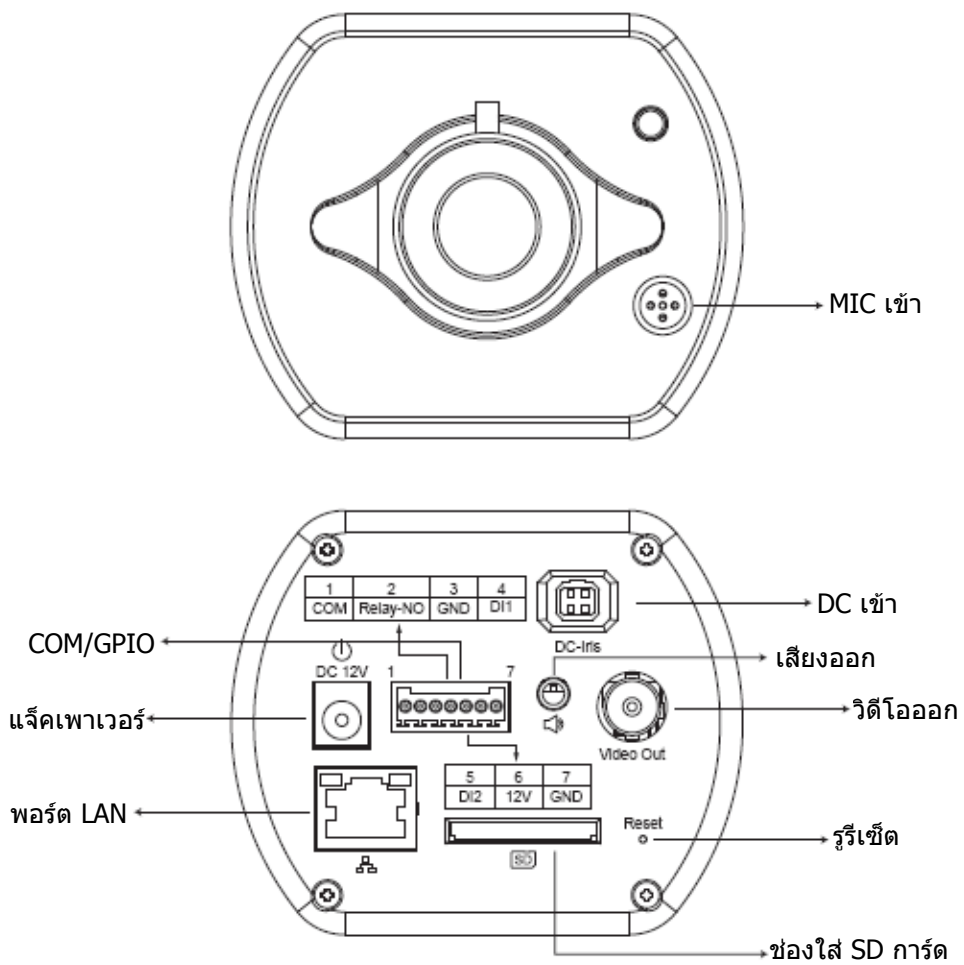


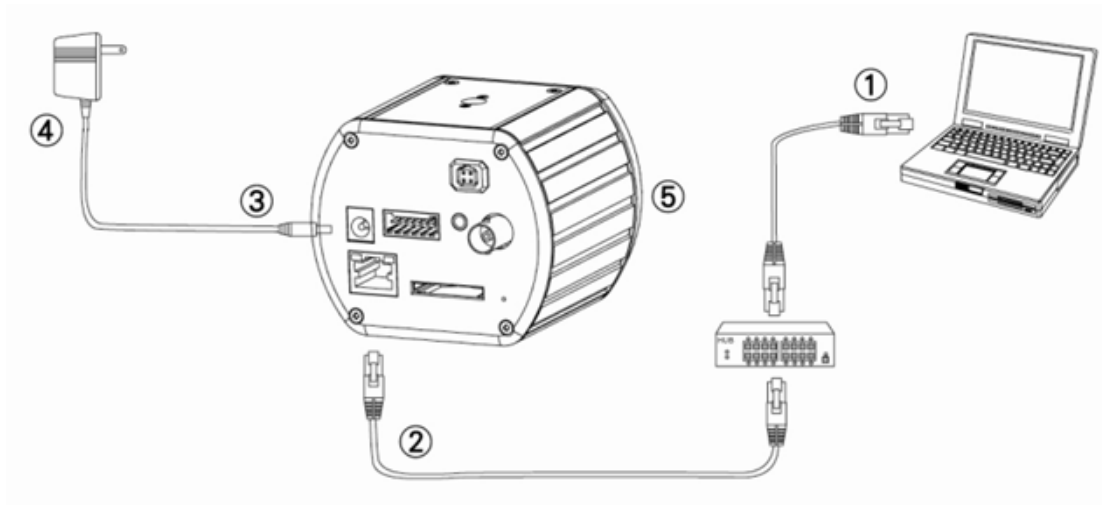
คู่มือฉบับย่อ P-600

1. การเชื่อมต่อฮาร์ดแวร์

P-600 – ภาพรวมทางกายภาพ



P600 – การเชื่อมต่อทางกายภาพ



1. เตรียม PC ที่มีอีเทอร์เน็ตลิงค์ไปยังเน็ตเวิร์ก
2. เชื่อมต่อพอร์ต LAN (RJ45) ของกล่องเข้ากับเน็ตเวิร์กสวิตช์/ฮับ
3. เชื่อมต่อแฉีกเพาเวอร์
4. ตรวจสอบให้แน่ใจว่าข้อมูลจำเพาะของอะแดปเตอร์ตรงกับระบบไฟฟ้า (110V หรือ 220V) และเชื่อมต่ออะแดปเตอร์เข้ากับเต้าเสียบไฟฟ้า
5. ตรวจสอบสถานะ LED (เพาเวอร์/เน็ตเวิร์ก)

2. การติดตั้งซอฟต์แวร์

ซอฟต์แวร์ต่อไปนี้มีควมจำเป็นสำหรับการแสดงผลอย่างเหมาะสมและการใช้เซิร์ฟเวอร์กล่อง/วิดีโอจากเว็บไซต์ ซอฟต์แวร์ได้มาจากแผ่น CD ที่อยู่ในแพคเกจซอฟต์แวร์

ตัวติดตั้ง IP

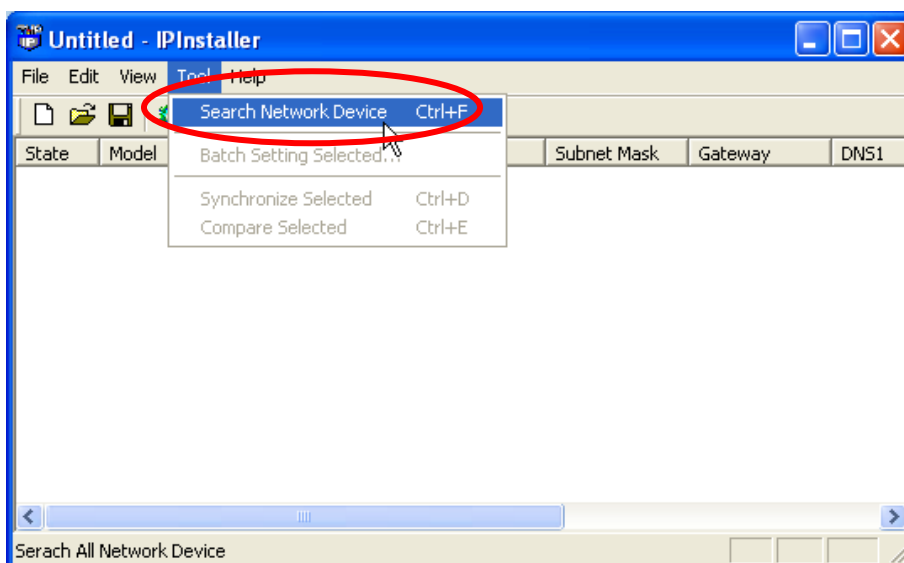
IP Installer (ตัวติดตั้ง IP) ใช้เพื่อค้นหาและกำหนดค่ากล่องเน็ตเวิร์ก และวิดีโอเซิร์ฟเวอร์ใน LAN

3. การกำหนดค่าเน็ตเวิร์ก

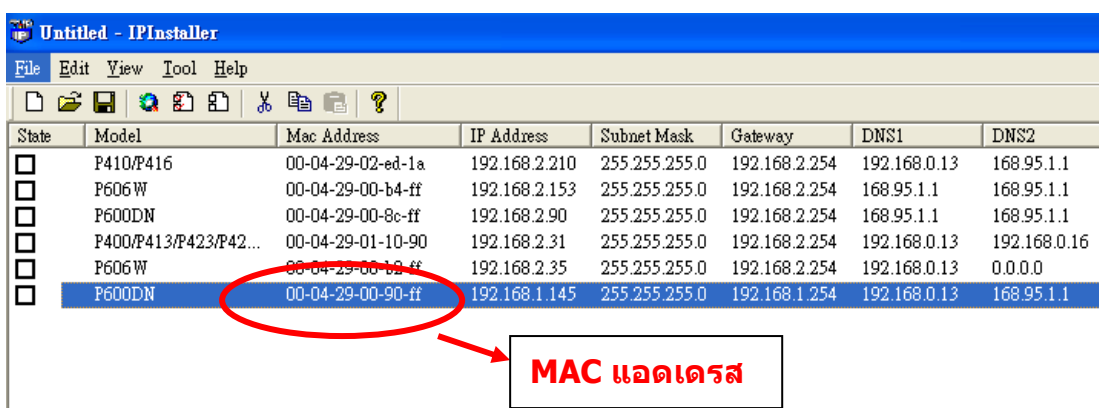
การใช้ ตัวติดตั้ง IP เพื่อกำหนด IP แอดเดรส



1. หลังจากติดตั้ง ตัวติดตั้ง IP บน PC สำเร็จแล้ว, ให้ดับเบิลคลิกเพื่อรันซอฟต์แวร์ IPInstaller.exe
2. คลิกแถบเมนู [Tool] (เครื่องมือ) > [Search Network Device] (ค้นหาอุปกรณ์เน็ตเวิร์ก) เพื่อค้นหาอุปกรณ์ใน LAN



3. เลือกอุปกรณ์ที่มี MAC แอดเดรสตรงกับกล่องที่จะกำหนดค่า



4. ดับเบิลคลิกรายการเพื่อเปิด Property Page (หน้าคุณสมบัติ) หรือคลิกแถบเมนู **View (แสดง) > Property (คุณสมบัติ)**

Property Page

Video Server

Mac Addr
00-04-29-00-11-b2

Property

IP Address	192.168.2.57
Subnet Mask	255.255.255.0
Gateway	192.168.2.254
DNS1	192.168.0.13
DNS2	168.95.1.1
DNS3	0.0.0.0
Http Port	80

Username & Password

Use Custom

Username root

Password pass

OK
Cancel
Synchronize

5. หลังจากที่ยกรอกคุณสมบัติต่างๆ, คลิกปุ่ม **[Synchronize] (ซิงโครไนซ์)** เพื่อทำการตั้งค่าต่างๆ ให้สมบูรณ์ จากนั้นคลิกปุ่ม **[OK] (ตกลง)** เพื่อจัดเก็บใน PC

Property Page

Video Server

Mac Addr
00-04-29-00-11-b2

Property

IP Address	192.168.2.57
Subnet Mask	255.255.255.0
Gateway	192.168.2.254
DNS1	192.168.0.13
DNS2	168.95.1.1
DNS3	0.0.0.0
Http Port	80

Username & Password

Use Custom

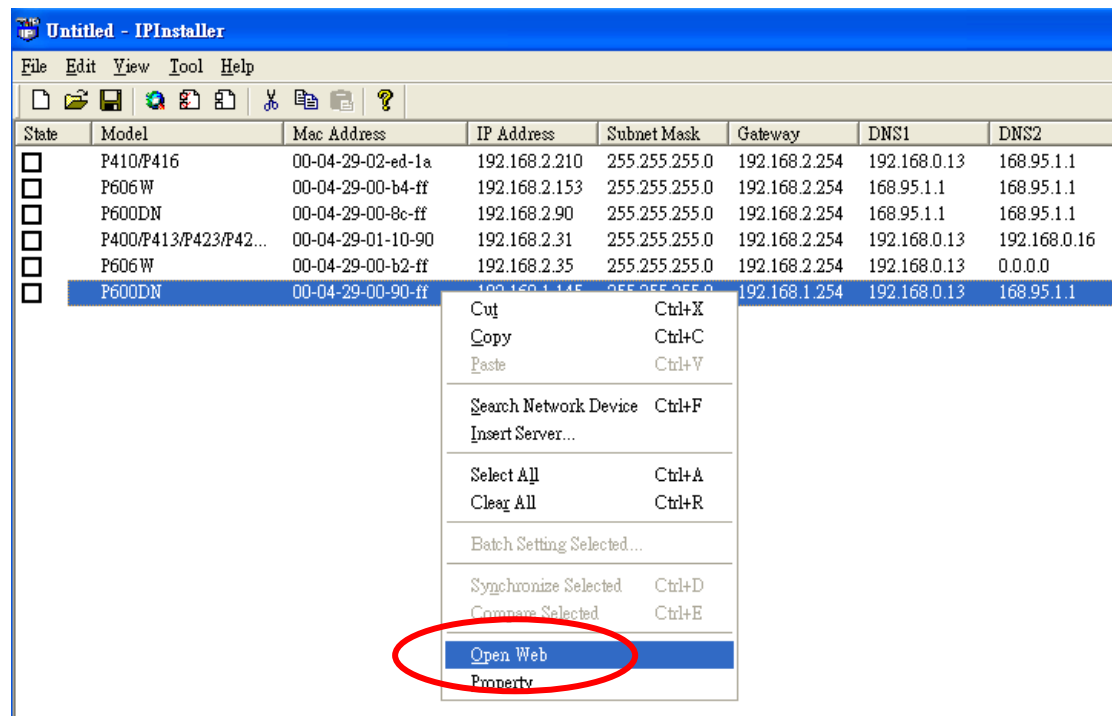
Username root

Password pass

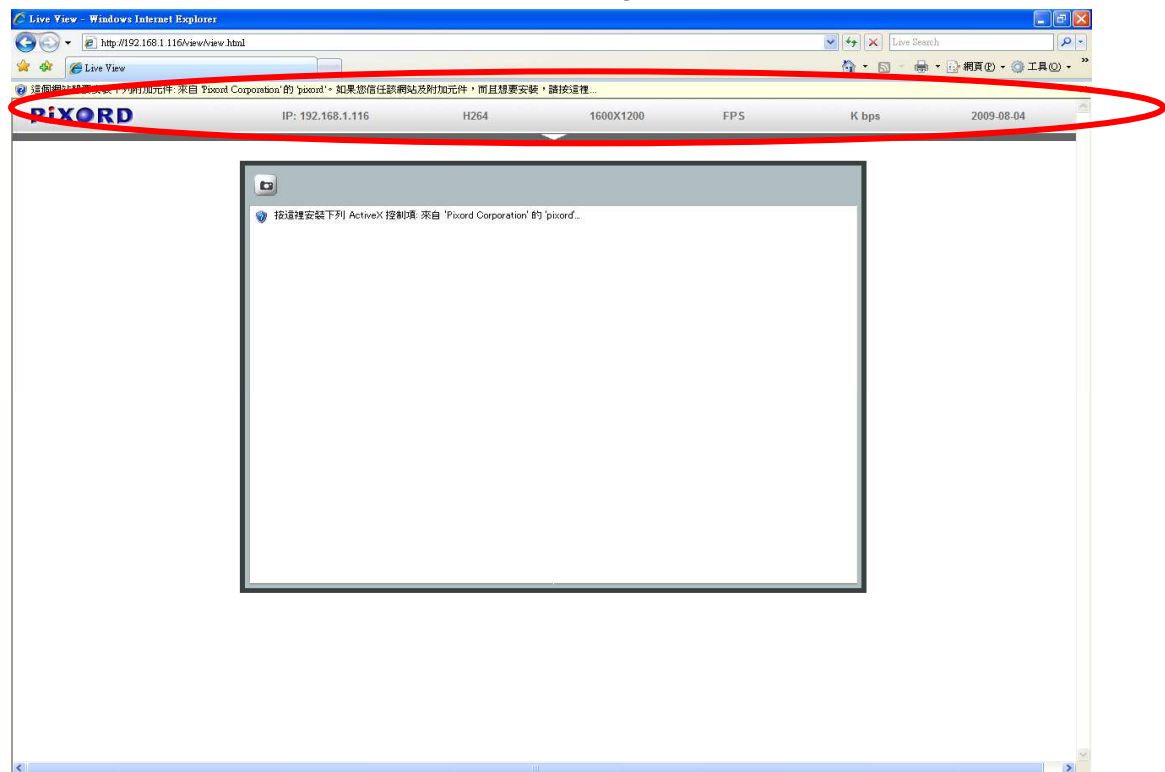
OK
Cancel
Synchronize

เปิด UI แบบเว็บ

1. ในการเรียกใช้ UI แบบเว็บของเครื่องที่เลือก, รัน **View (แสดง) > Open Web (เปิดเว็บ)** บนแถบเมนู



2. สำหรับผู้ใช้ที่ใช้งานเป็นครั้งแรก จะมีข้อความบอกให้ทำการติดตั้งการควบคุม ActiveX ยืนยันการติดตั้ง เนื่องจากระบบจำเป็นต้องใช้ในการดูวิดีโอสตรีม และการทำงานบางอย่าง



3. ถ้าอุปกรณ์ถูกกำหนดค่าอย่างถูกต้อง เว็บเบราว์เซอร์เริ่มต้นจะเปิดหน้าต่างหลักของอุปกรณ์ที่เลือก



*(ค่าเริ่มต้นคือ admin / admin)

ตรวจสอบและทำการติดตั้งจากเบราว์เซอร์ของคุณให้สมบูรณ์

ถ้าคุณไม่สามารถดาวน์โหลด ActiveX ได้, คุณต้องลดระดับการตั้งค่าการป้องกันของคุณลงชั่วคราว เพื่อดำเนินการติดตั้งองค์ประกอบ ActiveX ลงบนเวิร์กสเดชันของคุณเพียงครั้งเดียว ตามวิธีการที่อธิบายด้านล่าง:

1. จากเมนู Tools (เครื่องมือ), เลือก **[Internet Options]** (ตัวเลือกอินเทอร์เน็ต) -> **[Security]** (ระบบป้องกัน) -> **[Custom Level]** (ระดับที่กำหนดเอง)
2. ตั้งค่าระดับการป้องกันเป็น Low (ต่ำ) และคลิก **[OK]** (ตกลง)
3. ตั้งระดับการป้องกันกลับเป็นแบบเดิมหลังจากการติดตั้ง ActiveX