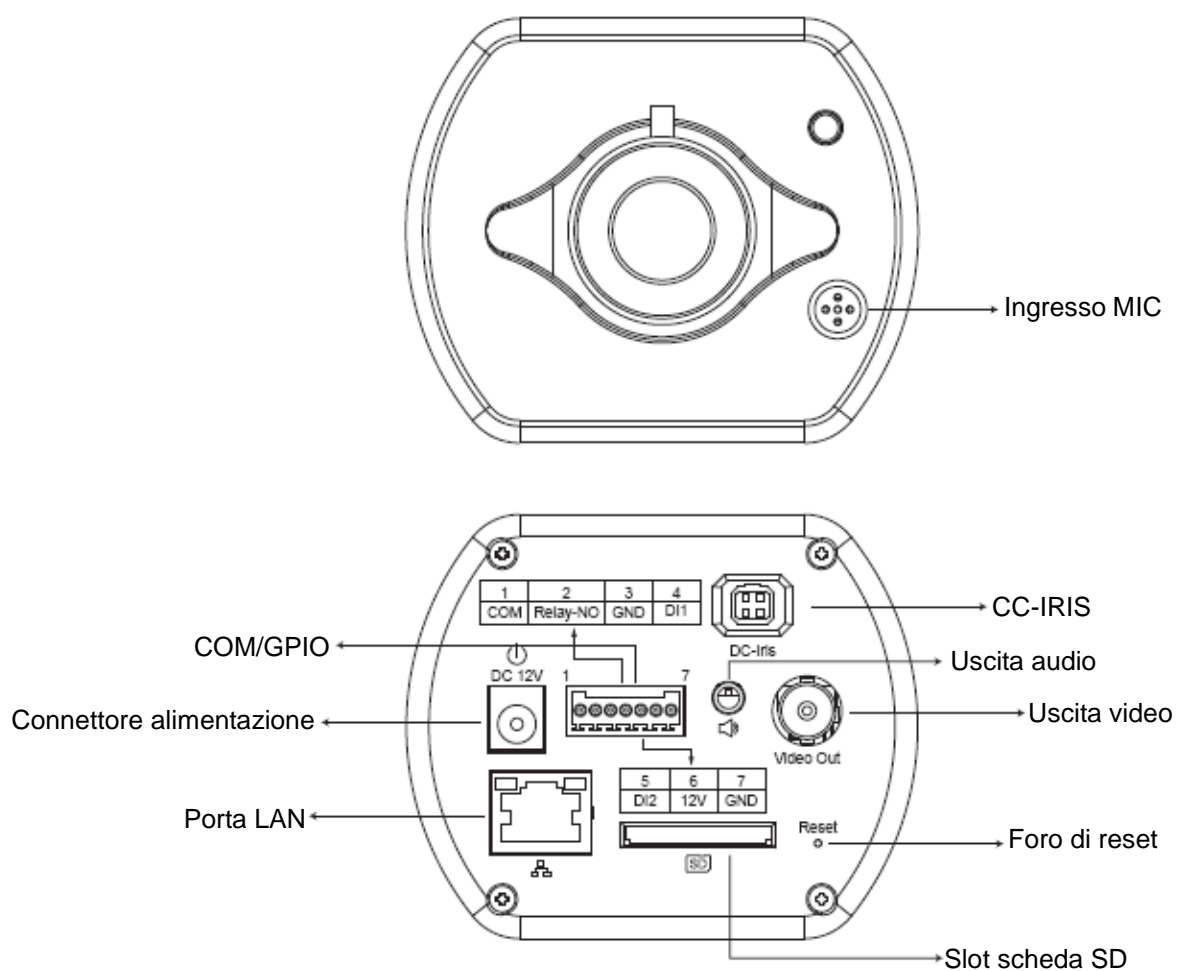


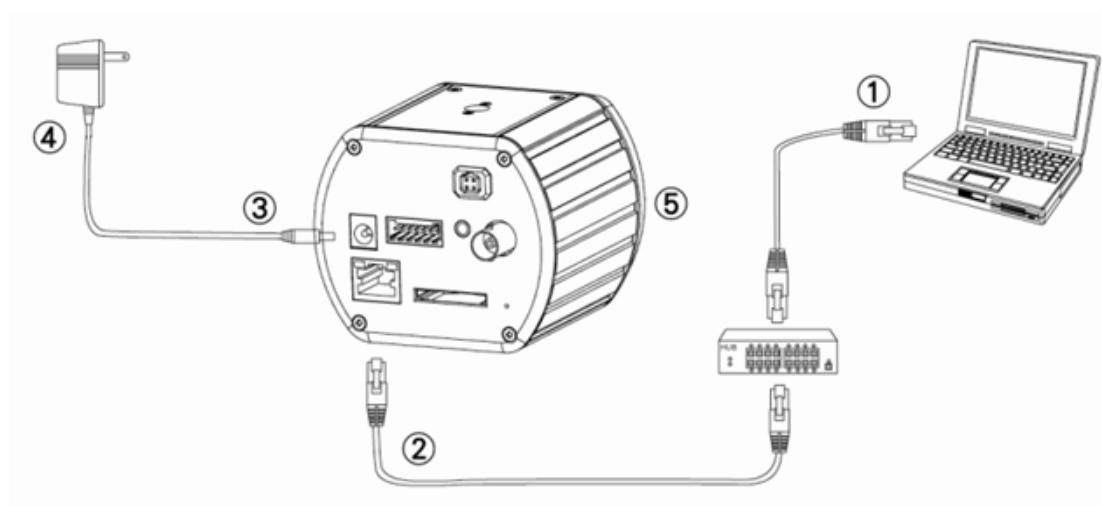
Guida rapida P-600

1. Connessione hardware

P-600 – Panoramica fisica



P-600 – Connessione fisica



1. Preparare un PC con collegamento Ethernet collegandolo alla rete
2. Collegare la porta LAN (RJ45) della fotocamera a uno switch/hub di rete
3. Collegare il connettore di alimentazione
4. Accertarsi che le specifiche del trasformatore corrispondano al sistema di alimentazione (110 V o 220 V) e connettere l'adattatore alla presa
5. Verificare lo stato del LED (Alimentazione/rete)

2. Installazione del software

Il seguente software è necessario per una visualizzazione adeguata e per l'uso della videocamera/del video server dal sito web. Il software verrà preso dal CD con il software in dotazione

Installatore IP

L'installatore IP viene utilizzato per trovare e configurare le videocamere di rete e i server video nella LAN.

3. Configurazione della rete

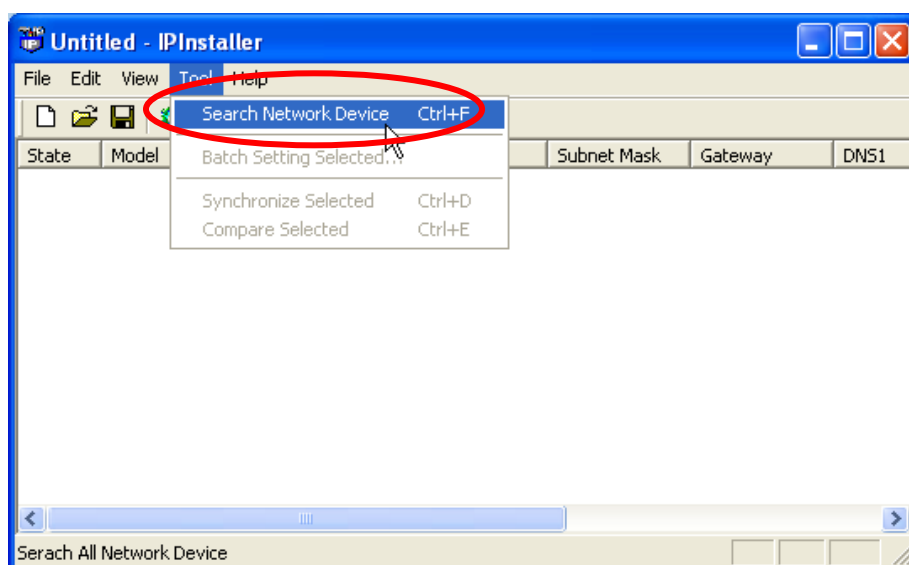
Utilizzo dell'installatore IP per assegnare l'indirizzo IP

1. Una volta installato con successo l'installatore IP sul PC, fare doppio clic per eseguire il

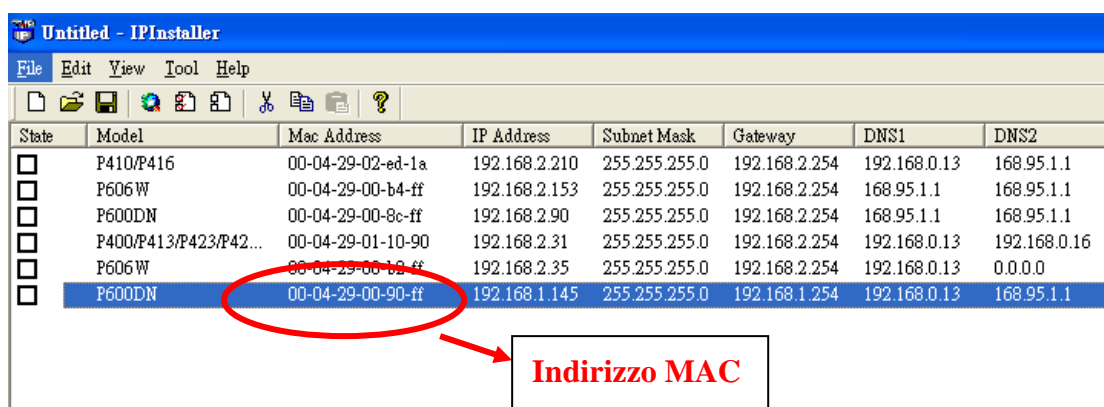


software. IPInstaller.exe

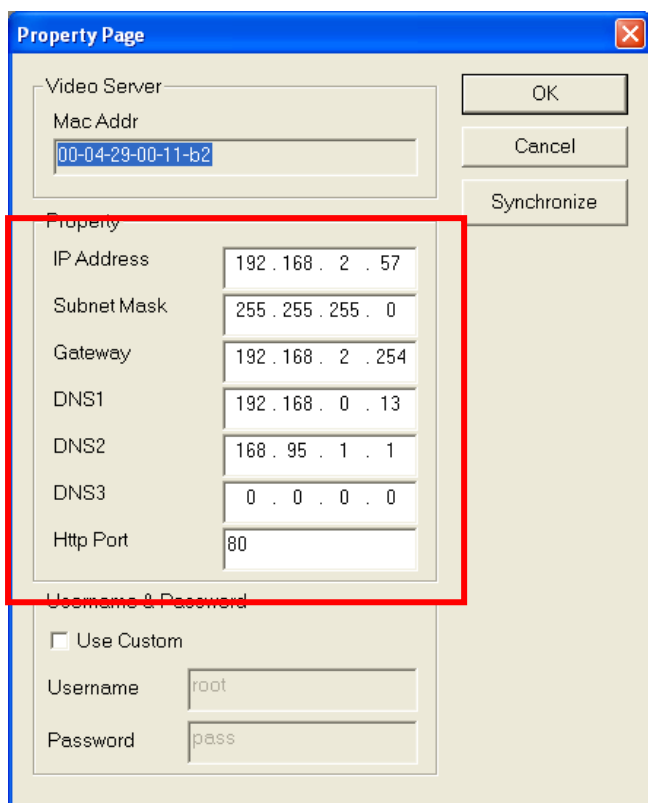
2. Fare clic sulla barra dei menu **[Tool] (Strumento) > [Search Network Device] (Ricerca dispositivo di rete)** per cercare il dispositivo nella rete.



3. Il dispositivo selezionato con l'indirizzo MAC corrisponde alla videocamera da configurare.



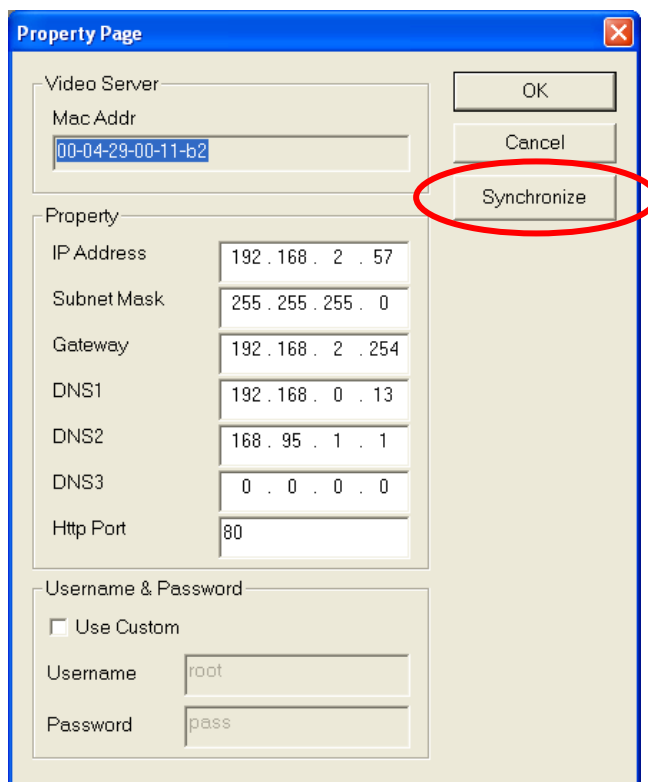
4. Fare doppio clic sull'elemento per aprire la Property Page (pagina delle proprietà) o fare clic sulla barra dei menu **View (Visualizza) > Property (Proprietà)**.



The screenshot shows the 'Property Page' dialog box. The 'Mac Addr' field contains '00-04-29-00-11-b2'. The 'Property' section, which includes IP Address, Subnet Mask, Gateway, DNS1, DNS2, DNS3, and Http Port, is highlighted with a red rectangular box. The 'Username & Password' section is visible below, with 'Use Custom' unchecked, 'Username' set to 'root', and 'Password' set to 'pass'. Buttons for 'OK', 'Cancel', and 'Synchronize' are on the right.

Property	Value
IP Address	192 . 168 . 2 . 57
Subnet Mask	255 . 255 . 255 . 0
Gateway	192 . 168 . 2 . 254
DNS1	192 . 168 . 0 . 13
DNS2	168 . 95 . 1 . 1
DNS3	0 . 0 . 0 . 0
Http Port	80

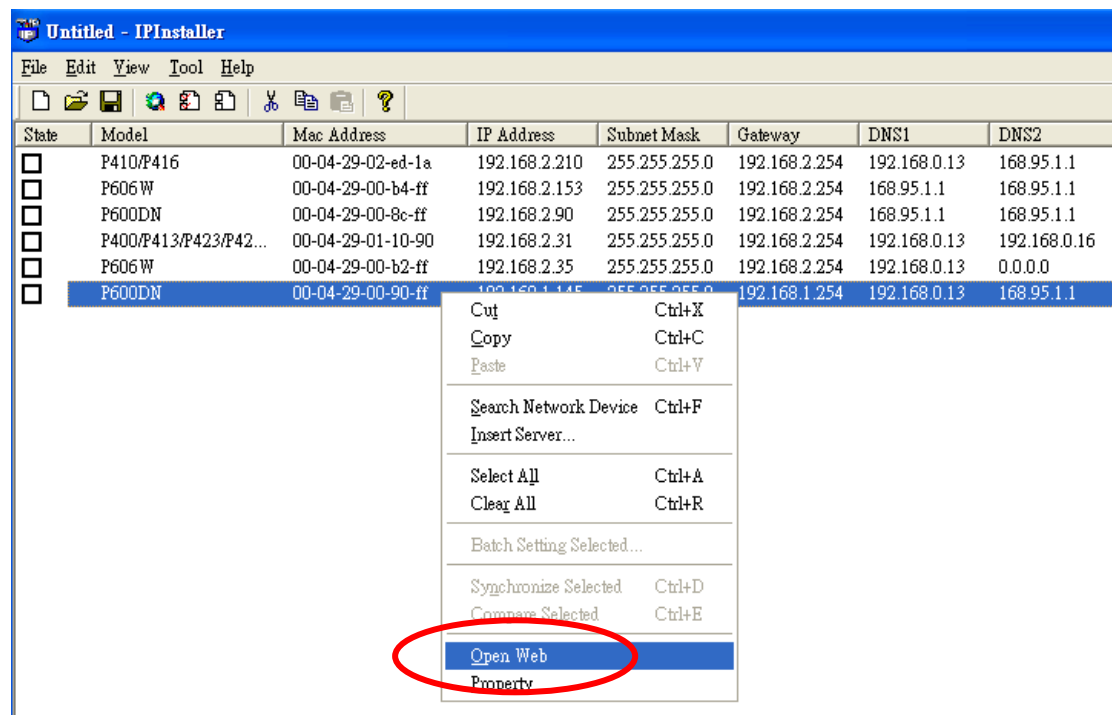
5. Una volta inserite le proprietà, fare clic su **[Synchronize] (Sincronizza)** per completare la configurazione delle impostazioni, quindi fare clic su **[OK]** per salvare nel PC.



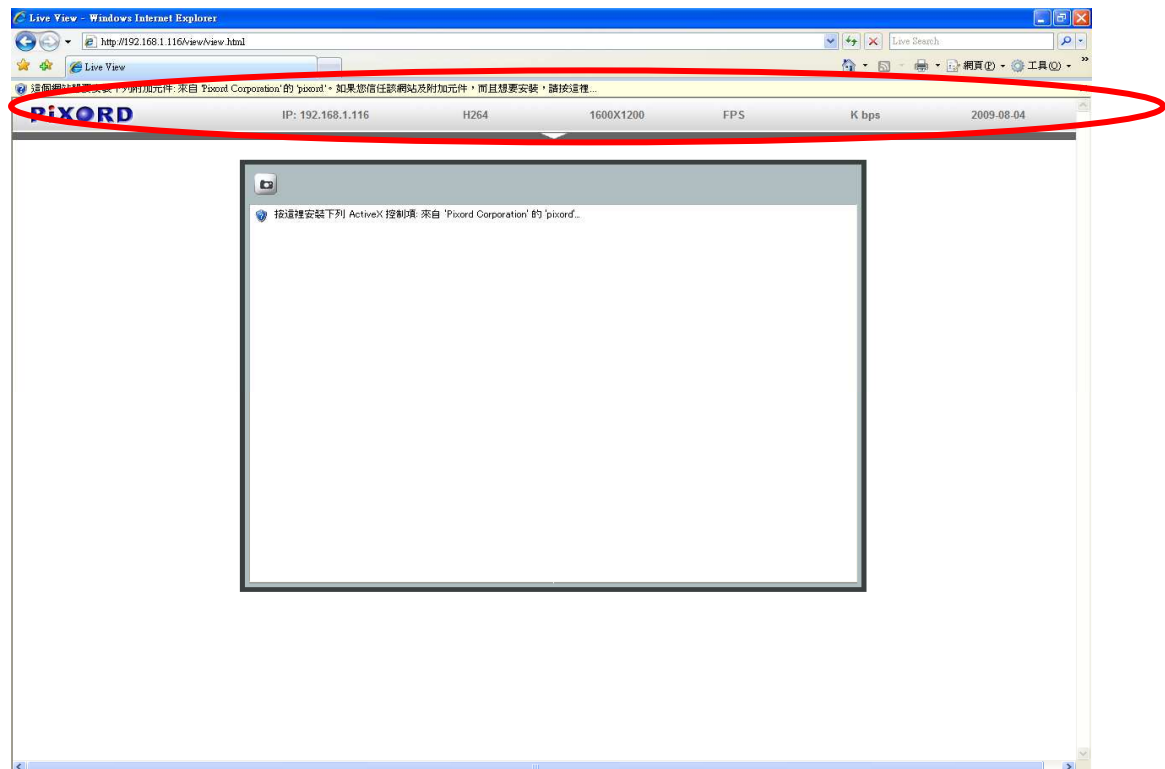
The screenshot shows the 'Property Page' dialog box with the same configuration as the previous image. The 'Synchronize' button on the right side is circled in red, indicating the next step in the process. The 'OK' and 'Cancel' buttons are also visible.

Apertura dell'interfaccia utente web

1. Per accedere all'Interfaccia utente web dell'unità selezionata, eseguire **View (Visualizza)** > **Open Web (Apri web)** sulla barra dei menu.



2. Al primo utilizzo, verrà richiesto di installare il controllo ActiveX. Confermare l'installazione in quanto è necessaria per la visualizzazione dello streaming video e per alcune operazioni.



3. Se il dispositivo è stato configurato correttamente, il browser web predefinito si aprirà alla pagina iniziale del dispositivo selezionato.



* sono necessari username e password. (admin / admin sono i valori predefiniti)

Verificare e completare l'installazione dal browser

Se non si è in grado di scaricare correttamente il controllo ActiveX, è necessario abbassare temporaneamente le proprie impostazioni di sicurezza per effettuare una unica installazione del componente nella postazione di lavoro come descritto in basso:

1. Dal menu Strumenti, selezionare **[Internet Options] (Opzioni internet) > [Security] (Sicurezza) > [Custom Level] (Livello personalizzato)**
2. Impostare il livello di sicurezza su Basso e fare clic su **[OK]**.
3. Ripristinare il livello di sicurezza dopo l'installazione del controllo ActiveX.